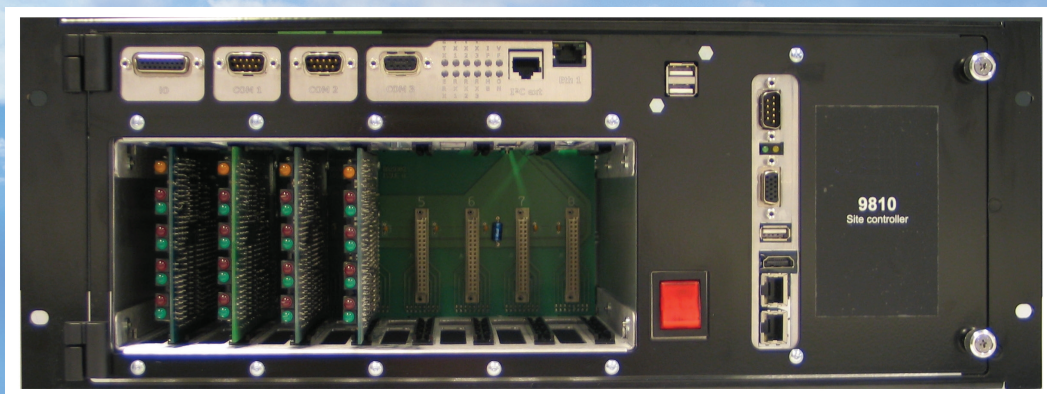




9810 site controller





Mitrelec 9810 Site Controller

De site controller met krachtige hardware, een verbeterde user interface en SNMP ondersteuning.

Degelijk, all-round en doordacht

Deze site controller werd speciaal ontworpen voor eenvoudige montage in een 19" rack. Hij is het resultaat van onze 30-jarige kennis en ervaring en nauwe interactie met onze klanten. Hij is heel betrouwbaar, flexibel en geeft u meer controle op afstand, wat hem vooral voor uw onbemande en bediende tankstations tot een ware bondgenoot maakt.

Dankzij **SNMP (Simple Network Management Protocol)** ondersteuning kan de 9810 site controller niet alleen apparatuur op het voorterrein maar ook in het netwerk beheren, zoals routers, switchen, pc's, printers en UPS.

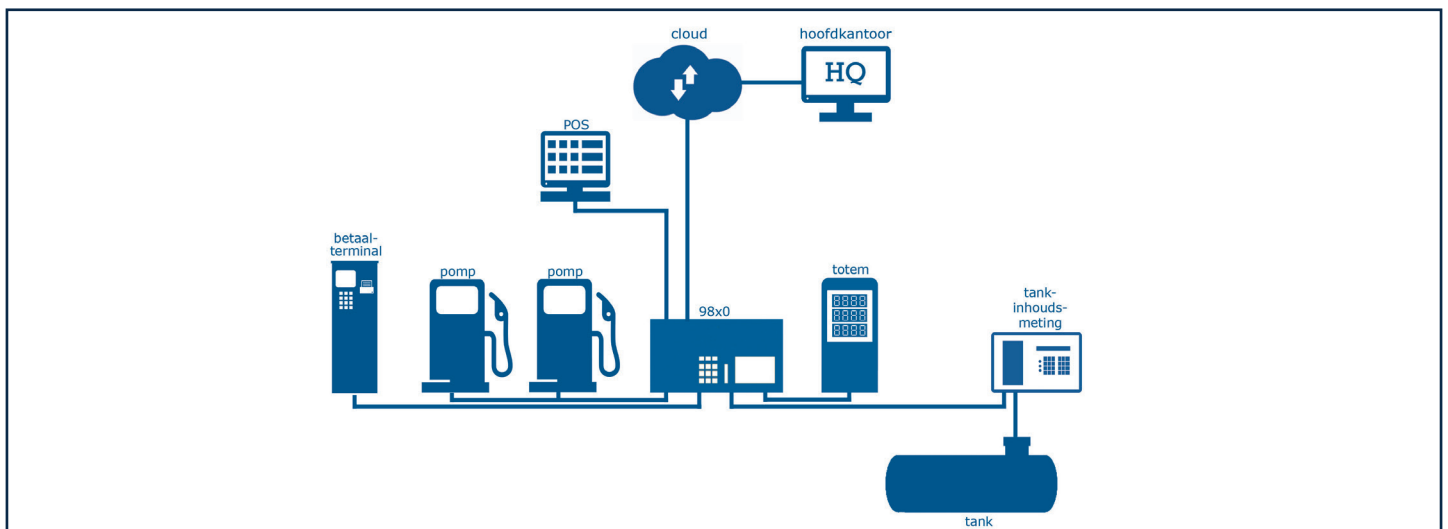


19" RACK

De laatste jaren wordt op tankstations meer en meer apparatuur geplaatst die in een netwerk met het internet zijn verbonden. Op steeds meer stations verschijnen daarom de 19" racks.

Door de 9810 site controller te plaatsen in een 19" rack wordt er ruimte bespaard en kan de installatie degelijk worden afgewerkt wat leidt tot een hogere betrouwbaarheid.

MITRELEC biedt complete 19" rack oplossingen met intelligente routers, switchen en UPS die er voor zorgen dat het betalingsverkeer zonder problemen werkt en uw tankstation altijd bereikbaar is.



Krachtige hub in het hart van het station



FMS - Forecourt Management System

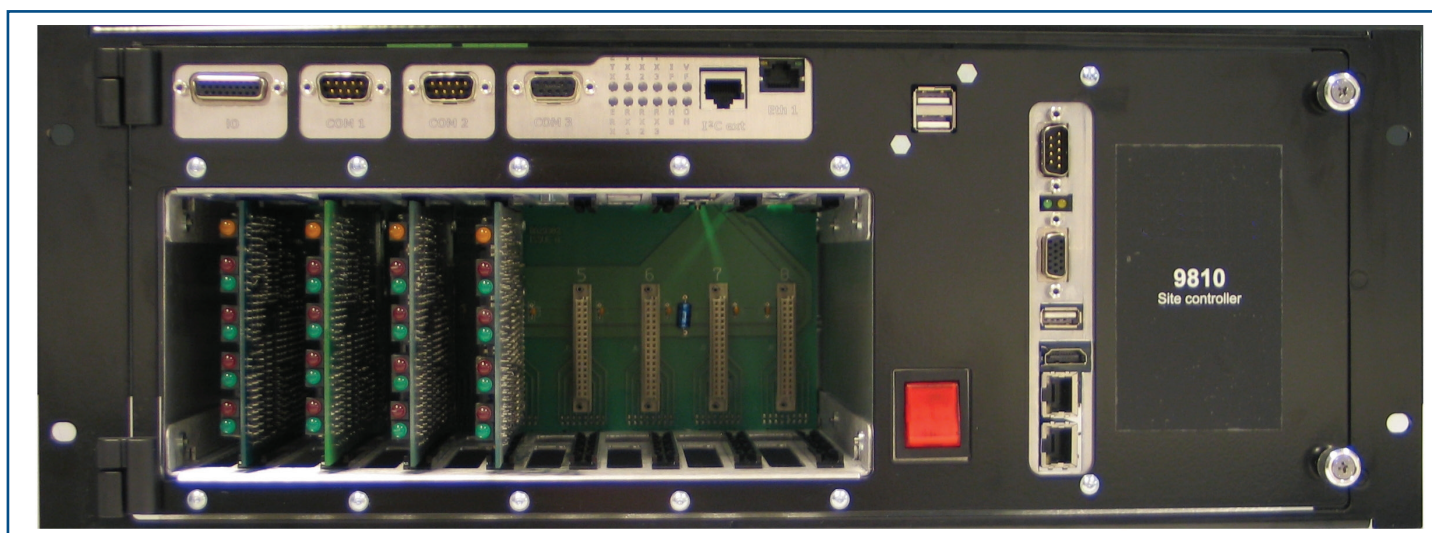
Deze softwaremodule maakt deel uit van de standaard configuratie. Hiermee kunt u vanaf een PC lokaal of op afstand het station operationeel beheren. Prijsstelling, kortingen, voorraadbeheer van de tanks, dit doet u met FMS, evenals technisch beheer en rapportage.

TMS - Tele Management System (optioneel)

TMS is een softwareprogramma dat op centraal niveau verkoopgegevens verzamelt en doorgeeft aan uw boekhoudprogramma. Verder kan u met TMS centraal brandstofprijzen instellen en de stationsconfiguraties beheren.

Petrol 24/7 (optioneel)

Deze webservice is een ideale aanvulling voor de 9810 site controller. Het is het wakend oog voor uw tankstation. Petrol 24/7 informeert u per mail of SMS als er zich een probleem voordoet. Petrol 24/7 is al meer dan 8 jaar operationeel en is door de jaren heen verder verfijnd en uitgebreid.

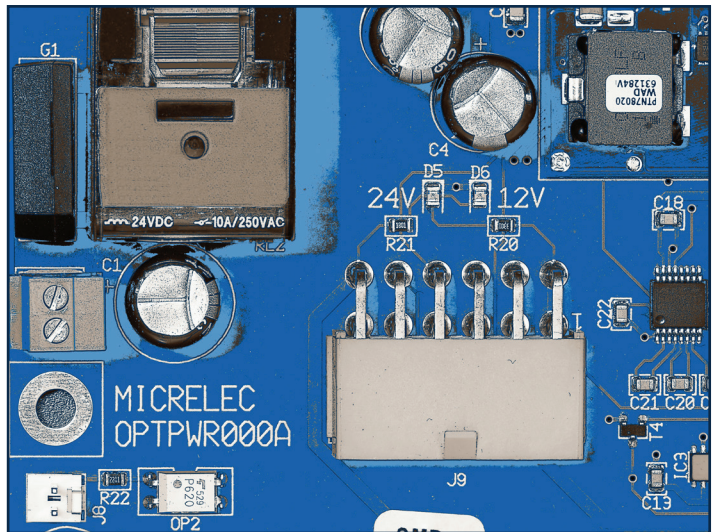
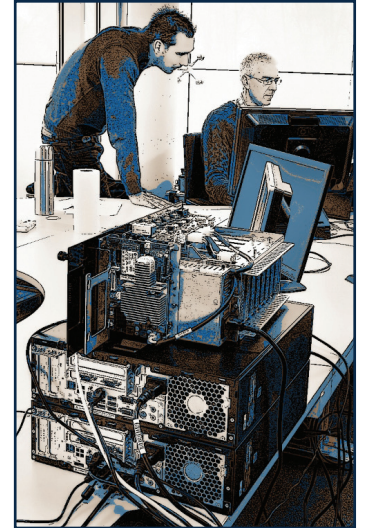
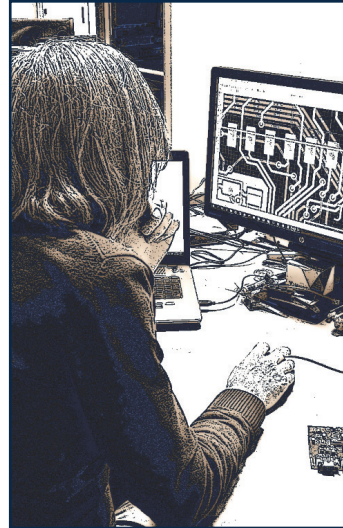


TECHNISCHE GEGEVENS

- 19" behuizing, hoogte 4U
- Quad Core Intel Atom SOC, 1GB RAM, SSD harddisk, passief gekoeld.
- 2 GB CF memory voor automatische backup van belangrijke data.
- Geschikt voor bestaande en oudere generaties interface cards.
- 2x RS232, 1x RS485, 1x ethernet 10/100/1000Mb, 8x multipurpose I/O, 1x I2C extender
- Windows embedded OS

OPTIES

- 19" rack met patch panel en voorbereiding voor UPS.
- Hoogte: 12U, andere afmetingen op aanvraag.
- Intelligente UPS met SNMP ondersteuning in 19" rack uitvoering, 800VA of 1100VA
- Module voor bediening op het voterrein
- Uitgebreid aanbod aan hardware- en software interfaces



MICRELEC is één van de meest ervaren leveranciers van hoogwaardige technologie en flexibele service in de E-mobility en de forecourt retailing sector in de Benelux.

**09/296 45 20 - sales@micrelec.be - www.micrelec.be
Poortakkerstraat 90 - 9051 Sint-Denijs-Westrem**